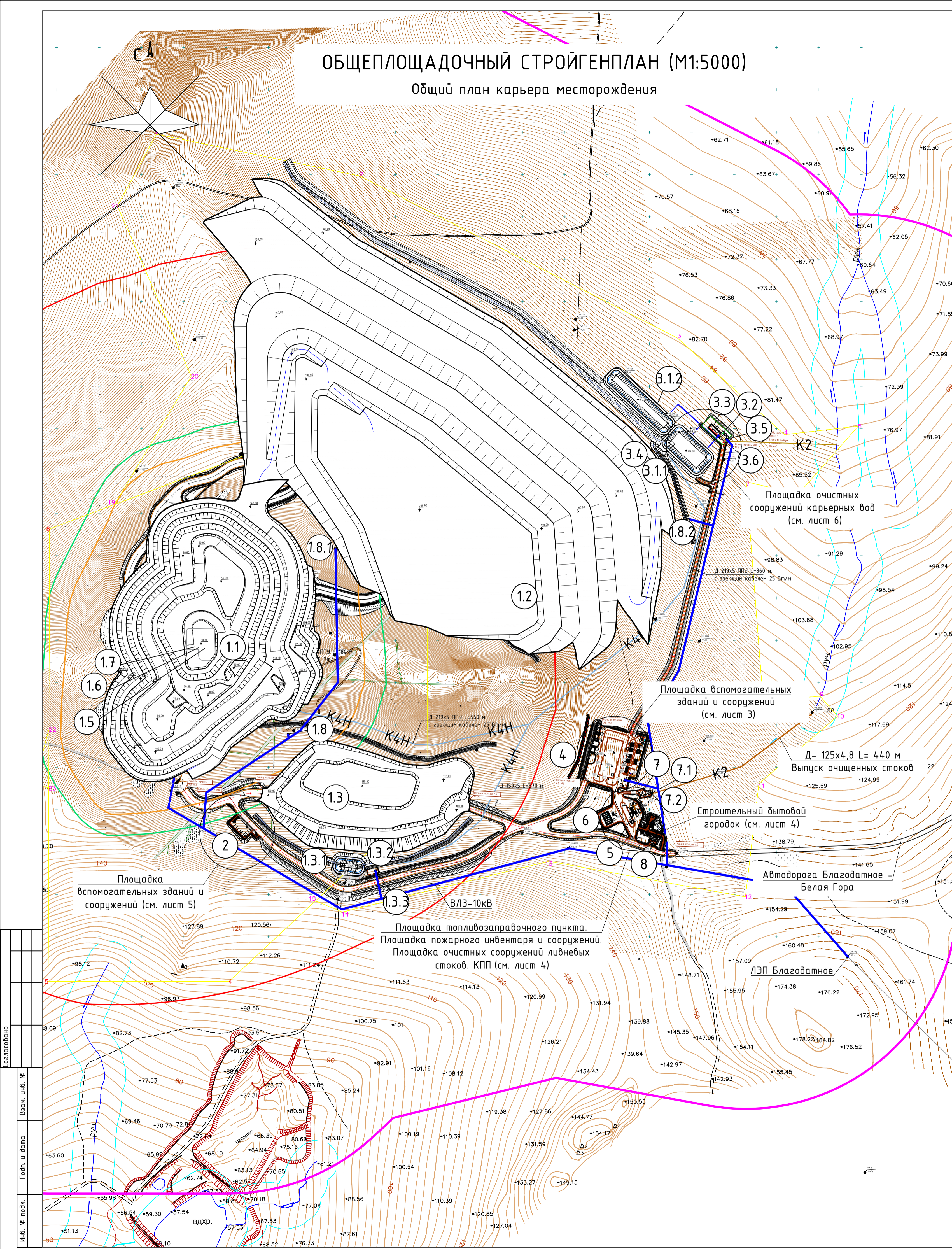


ОБЩЕПЛОЩАДОЧНЫЙ СТРОЙГЕНПЛАН (М1:5000)

Общий план карьера месторождения



ЭКСПЛИКАЦИЯ ЗДАНИЙ И СООРУЖЕНИЙ

№ п/п	Наименование	Примечание
1	Площадка карьера	
1.1	Карьер	
1.2	Отвал "Северный"	
1.3	Склад забалансовой руды	
1.3.1	Пруд-накопитель	Эксплуатация в 1-й год
1.3.2	Помещение НС пруда-накопителя	
1.3.3	КТП насосной пруда-накопителя	
1.5	Помещение НС карьерного водоотлива	
1.6	ДЭС ОГР	
1.7	КТП ОГР	
1.8	КТП осв.	
1.8.1	КТП осв.	
1.8.2	КТП осв.	
2	Площадка стоянки горной техники	
2.1	Раскомандировка	
2.2	Пункт обогрева	
2.3	Стоянка горной техники	
2.4	Кабина туалетная "Калифорния"	
2.5	Резервуар-накопитель	
3	Площадка очистных сооружений карьерных вод	
3.1.1	Пруд-отстойник № 1 секция №1	Эксплуатация в 1-й год
3.1.2	Пруд-отстойник № 1 секция №2	Эксплуатация в 3-й год
3.2	Площадка временного накопления отходов	
3.3	Комплекс очистки паводковых и карьерных вод	
3.4	Блок дозирования товарного окислителя	
3.5	КТП СОКВ	
3.6	Резервуар чистой воды ёмк. 10м³	
4	Площадка вспомогательных зданий и сооружений	
4.1	Нарядная	
4.2	Пункт приема пищи на 16 посадочных мест	
4.3	Помещение охраны	
4.4	Медпункт	
4.5	Помещение дежурной смены	
4.6	Помещение дежурной смены	
4.7	Диспетчерская	
4.8	Контейнер для твердых бытовых отходов	
4.9	Кабина туалетная "Калифорния"	
4.10	Накопительная емкость для хоз.-бытовых стоков	
4.11	Туалетное помещение (Коллектная поставка)	
4.12	Узел связи	
4.13	Площадка для контейнера кислородных баллонов	
4.14.1	Площадка для контейнера ТМЦ	
4.14.2	Площадка для контейнера ТМЦ	
4.15.1	Площадка для контейнера масел	
4.15.2	Площадка для контейнера масел	
4.16	ДЭС Промплощадка	
4.17	КТП Промплощадка	
4.18	Площадка для сбора техники	
5	Площадка топливо-заправочного пункта (ТЗП)	
5.1	Операторная	
5.2	Автономная контейнерная автозаправочная станция КАЗС-20.3	
5.3	Площадка АЦ	
5.4	Аварийный подземный резервуар	
5.5	Контейнер для ТБО	
6	Площадка пожарного инвентаря и сооружений	
6.1	Насосная станция	
6.2	Пожарные резервуары V=6х100м³	
7	Площадка очистных сооружений ливневых вод	
7.1	Очистные сооружения ливневых вод	
7.2	Накопитель ливневых вод	
8	Контрольно-пропускной пункт	
8.1	Контейнер для ТБО	

УСЛОВНЫЕ ОБОЗНАЧЕНИЯ

- Линия электропередач
- Граница санитарно-защитной зоны
- Зона сейсмического воздействия взрыва
- Зона действия ударной воздушной волны
- Опасная зона по разлёту отдельных кусков породы
- Напорные сети водоотведения
- Сети канализации
- Граница водоохранной зоны
- Граница земельного отвода
- Проектируемые автодороги

- Согласно заданию на проектирование стройгенплан разработан на период возведения зданий и сооружений карьера золоторудного месторождения "Благодатное".
- При организации строительной площадки, установке и эксплуатации строительных машин и механизмов строго руководствоваться СП 4.9.13330.2010 и СНиП 12-04-2002 "Безопасность труда в строительстве", СП 4.8.13330.2019 (актуализированная редакция СНиП 12-01-2004 "Организация строительного производства").
- Наружное пожаротушение предусматривается из проектируемых противопожарных резервуаров.
- Потребная мощность снимается от мобильных дизельных электростанций (ДЭС), вода привозная, снабжение сжатым воздухом от компрессора.
- При производстве работ соблюдать правила противопожарного режима (Постановление Правительства РФ от 16.09.2020 г. N 1479 - "Правила противопожарного режима в Российской Федерации"). Строительная площадка должна быть обеспечена комплектом первичных средств пожаротушения, звуковыми сигналами.
- Монтажные и погрузочно-разгрузочные работы выполняются автомобильными стреловыми кранами КС-55729 грузоподъемностью 32 т (либо аналог) и КС-4574 грузоподъемностью 16 т (либо аналог).
- На подготовительном этапе выполняется ограждение строительного бытового городка для предотвращения доступа посторонних лиц.
- На путях движения автотранспорта на строительной площадке установить соответствующие дорожные знаки по ГОСТ Р 52290-2004.
- Допускается замена расчетных марок машин и механизмов на другие с аналогичными характеристиками.
- Лист смотреть совместно с листами 1, 3-7.

27.БД/004-ПОС						Карьер золоторудного месторождения "Благодатное"		
1	-	Зам.	138-23	12.23		Общий план карьера месторождения	Стадия	Лист
Изм.	Колуч.	Лист № док	Подпись	Дата				
Разраб.	Верхурахов			12.22				
Проверил	Калашников			12.22				
Нач. отд.	Жендаева			12.22		Общеплощадочный стройгенплан М1:5000	Лист	Листов
Н. контр.	Щадрин			12.22				
ГИП	Якимов			12.22				